

15.275 KWh

agosto de 2020

Acumulado anual

102.649 KWh

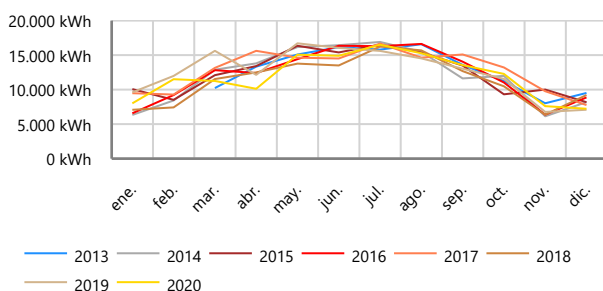
Total en contador

65.384 KWh

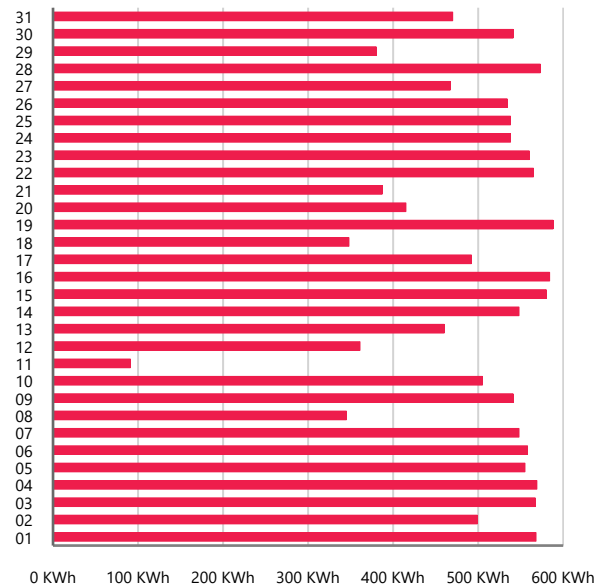
Día	Activa Exportada	Activa Importada	Reactiva C. Importada	Reactiva C. Exportada	Reactiva I. Exportada	Reactiva I. Importada	Cualificadores
01	568	0	0	21	16	1	[VH]
02	499	0	0	17	17	0	[VH]
03	567	0	0	17	16	1	[VH]
04	569	0	0	19	17	0	[VH]
05	555	0	0	18	16	1	[VH]
06	558	0	0	17	17	0	[VH]
07	548	0	0	16	17	1	[VH]
08	345	0	0	4	19	0	[VH]
09	541	0	0	20	16	0	[VH]
10	505	0	0	12	18	1	[VH]
11	91	0	0	1	26	1	[VH]
12	361	0	0	8	20	0	[VH]
13	460	0	0	12	19	1	[VH]
14	548	0	0	17	17	0	[VH]
15	580	0	0	22	17	0	[VH]
16	584	0	0	23	16	1	[VH]
17	492	0	0	13	18	0	[VH]
18	348	0	0	6	20	1	[VH]
19	588	0	0	20	17	0	[VH]
20	415	0	0	10	19	0	[VH]
21	387	0	0	8	20	1	[VH]
22	565	0	0	19	16	0	[VH]
23	560	0	0	22	17	1	[VH]
24	538	0	0	16	17	0	[VH]
25	538	0	0	17	17	0	[VH]
26	534	0	0	15	17	1	[VH]
27	467	0	0	12	19	0	[VH]
28	573	0	0	18	17	1	[VH]
29	380	0	0	11	19	0	[VH]
30	541	0	0	21	18	0	[VH]
31	470	0	0	8	18	1	[VH]
15.275	0	0	460	553	14		

[AL]=Periodo incompleto por fallo de alimentación [MP]=Modificación de parámetros
 [INT]=Se produjo un intrusismo [CY]=Desbordamiento del dato [VH]=Verificación horaria
 [IV]=Lectura no válida [CA]=Contador sincronizado

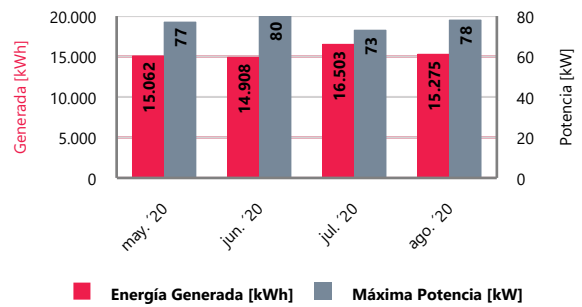
Producción histórica



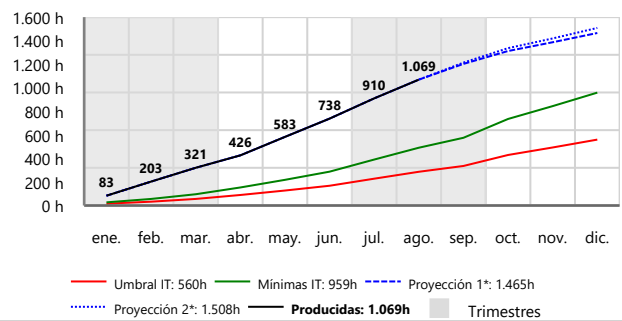
Producción diaria



Producción últimos meses



Evolución de horas equivalentes acumuladas IT-00030



Proyección 1: Calculado en base a la media mensual de los datos históricos.
 Proyección 2: Calculado en base a porcentaje de cobertura del último mes.
 Potencia nominal de referencia: 96,0 KW
 Horas según IT IT-00030: umbral=560, mínimas=959